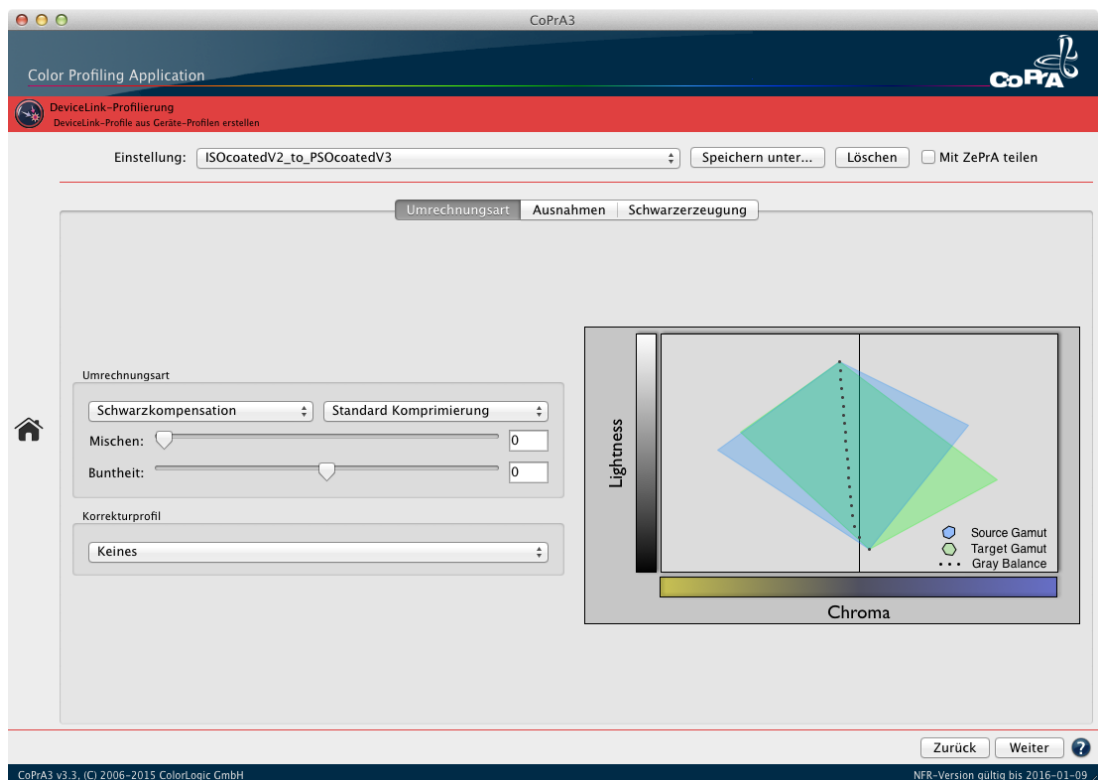


Das DeviceLink-Profil **ISOcoated\_v2\_to\_PSOcoated\_v3\_DeviceLink.icc** ist geeignet, um Druckdaten, die für FOGRA39 (z.B. ISO Coated v2, ISO Coated v2 300, Coated-FOGRA39 usw.) aufbereitet wurden, fachgerecht für den Druck nach der neuen Druckbedingung FOGRA51 (PSO Coated v3) zu konvertieren.

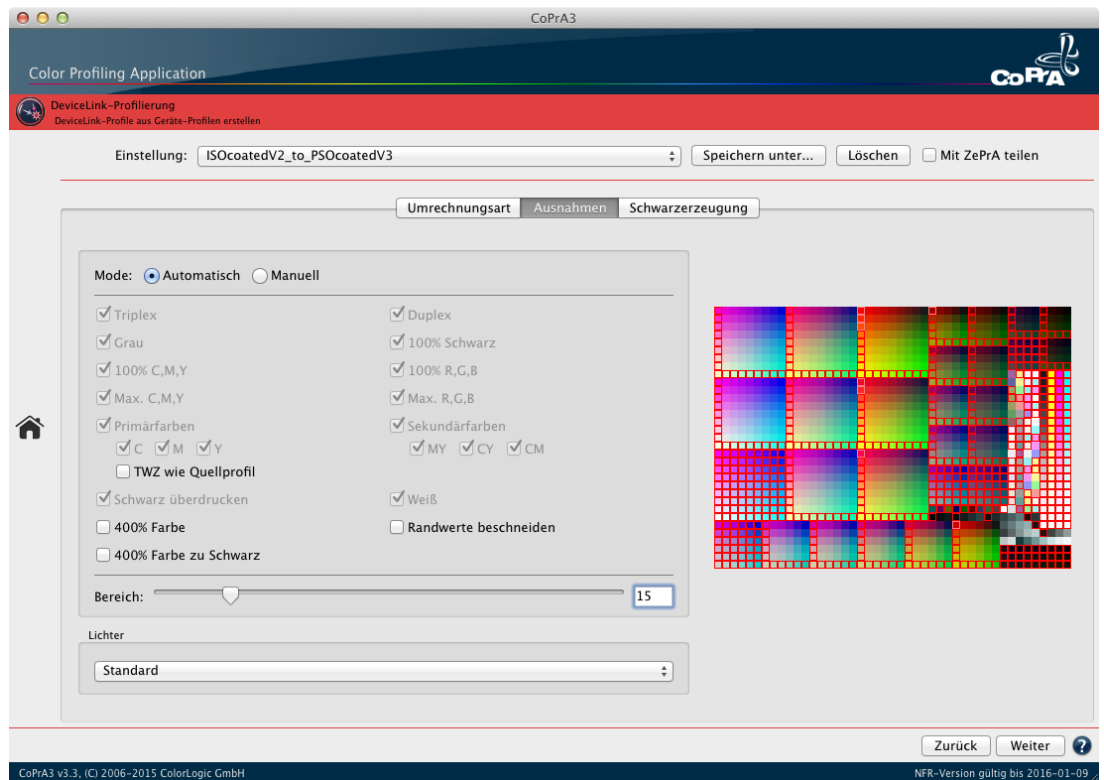
Dabei bleiben die Separation der Originaldaten, Primär- und Sekundärfarben, sowie Grau und Schwarz erhalten. Insgesamt wird durch die DeviceLink-Konvertierung nur minimal in die Daten eingegriffen, um die Tonwert- und Farbunterschiede zwischen der alten und neuen Druckbedingung auszugleichen. Der erzielte Gesamtfarbauftrag (TAC) liegt wie im Zielprofil bei 300%.

Das DeviceLink-Profil wurde mit Hilfe des DeviceLink-Moduls in ColorLogic CoPrA v3.3 erstellt. Die Einstellungen für die Bereiche Umrechnungsart, Ausnahmen und Schwarzerzeugung können Sie den nachfolgenden Screenshots entnehmen.

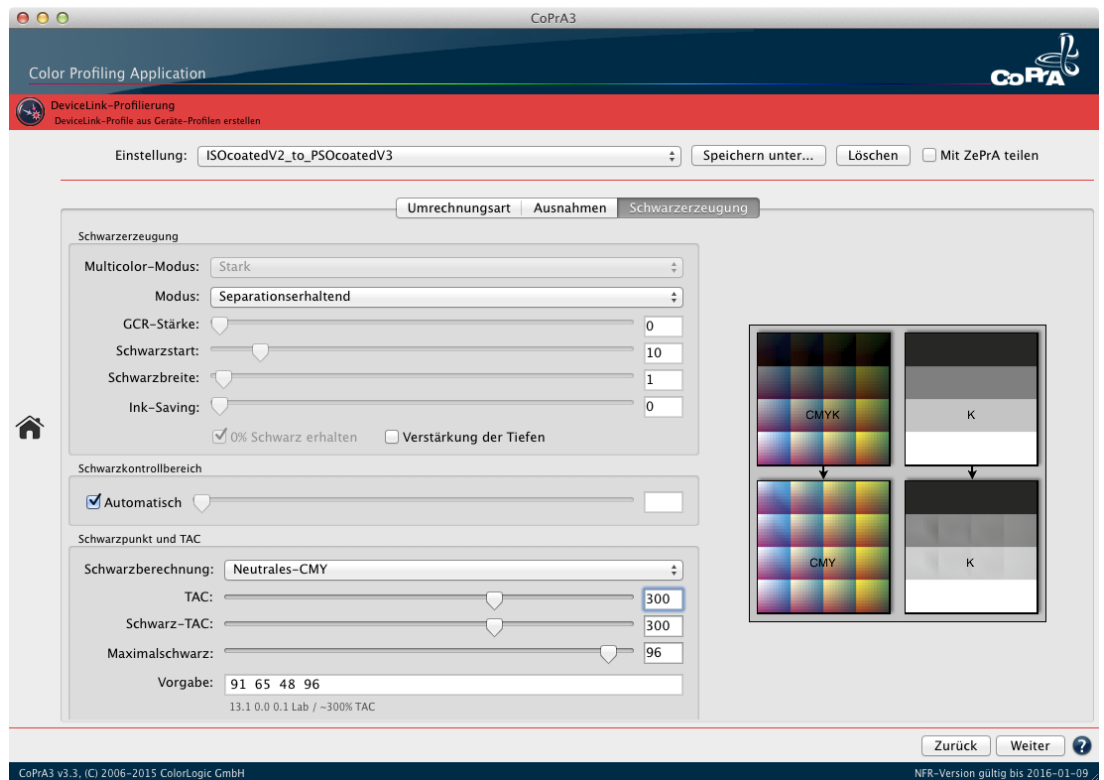
Eine genauere Beschreibung, wie das DeviceLink-Profil erstellt wurde und welche Besonderheiten es aufweist, finden Sie hier:  
<http://www.colorlogic.de/help/?p=6315>



Einstellungen für den Bereich „Umrechnungsart“



Einstellungen für den Bereich „Ausnahmen“



Einstellungen für den Bereich „Schwarzerzeugung“